

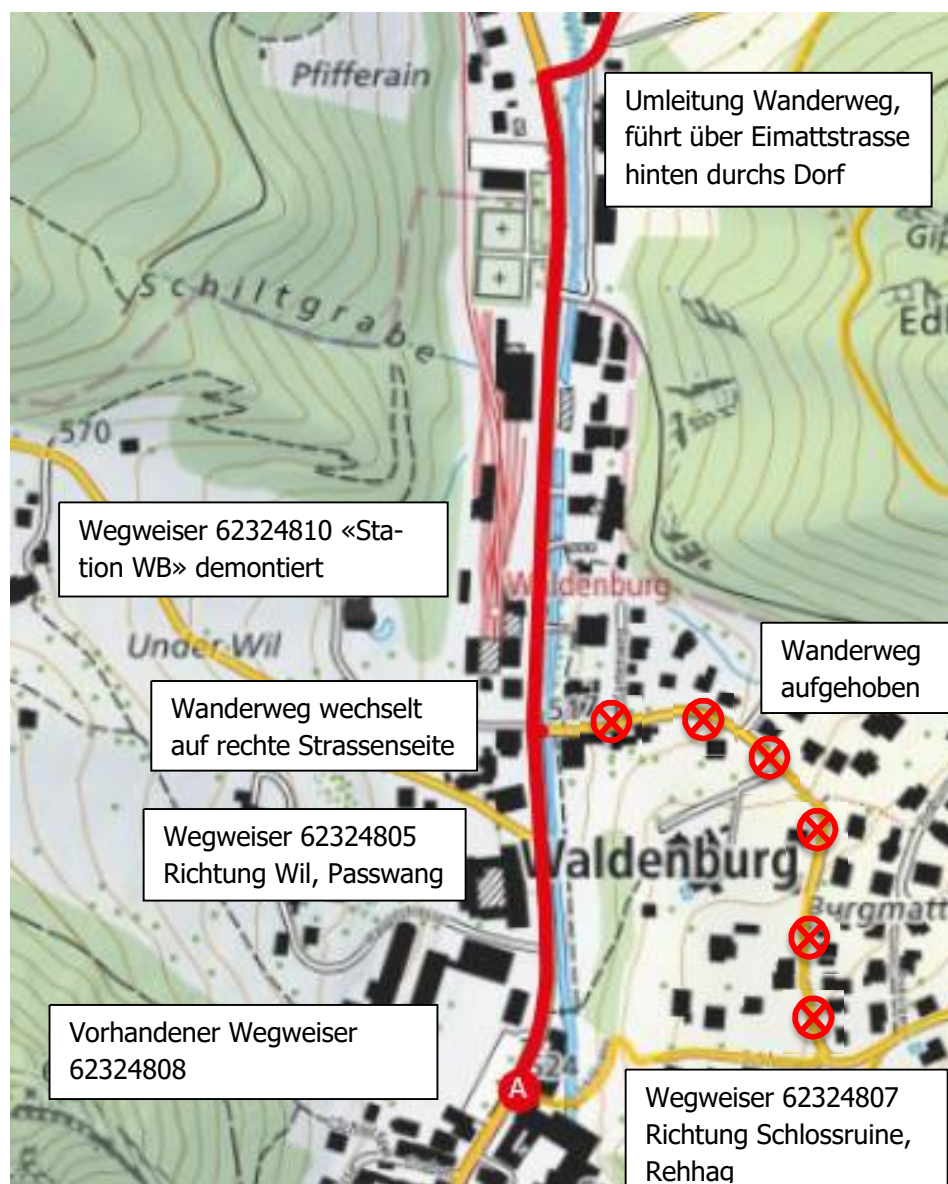
WB-Tal, Umleitungen Waldenburg / Oberdorf

Ausgangslage

Ab 6.4.2021 wird die Bahninstallation im Waldenburgertal zurück gebaut, ab diesem Zeitpunkt fahren Ersatzbusse bis 11.12.2022.

Dies führt zu diversen Sperrungen und Aufhebungen von Wanderwegen.

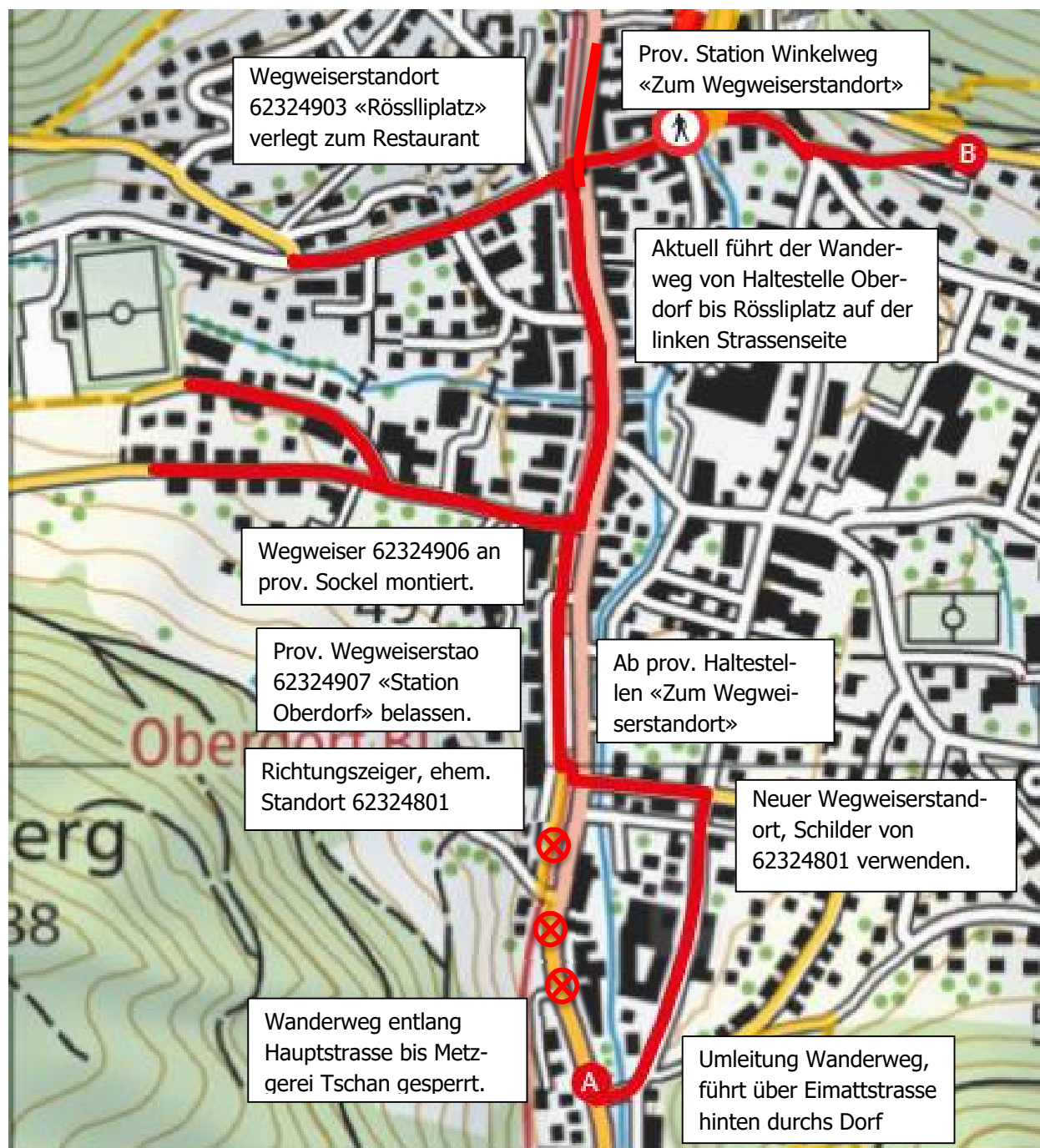
Signalisation Waldenburg



- Da Station Waldenburg abgerissen wird, ist die Busstation neu bei der Gemeindeverwaltung. Vorhandener Wegweiser 62324808 kann verwendet werden. Die Route führt über «Schlossweg» Richtung Rehag.
- Wanderweg von der alten Station in Richtung Rehag wird aufgehoben.
- Oberhalb der alten Station wechselt der Wanderweg neu auf die rechte Strassenseite.

Signalisation Oberdorf

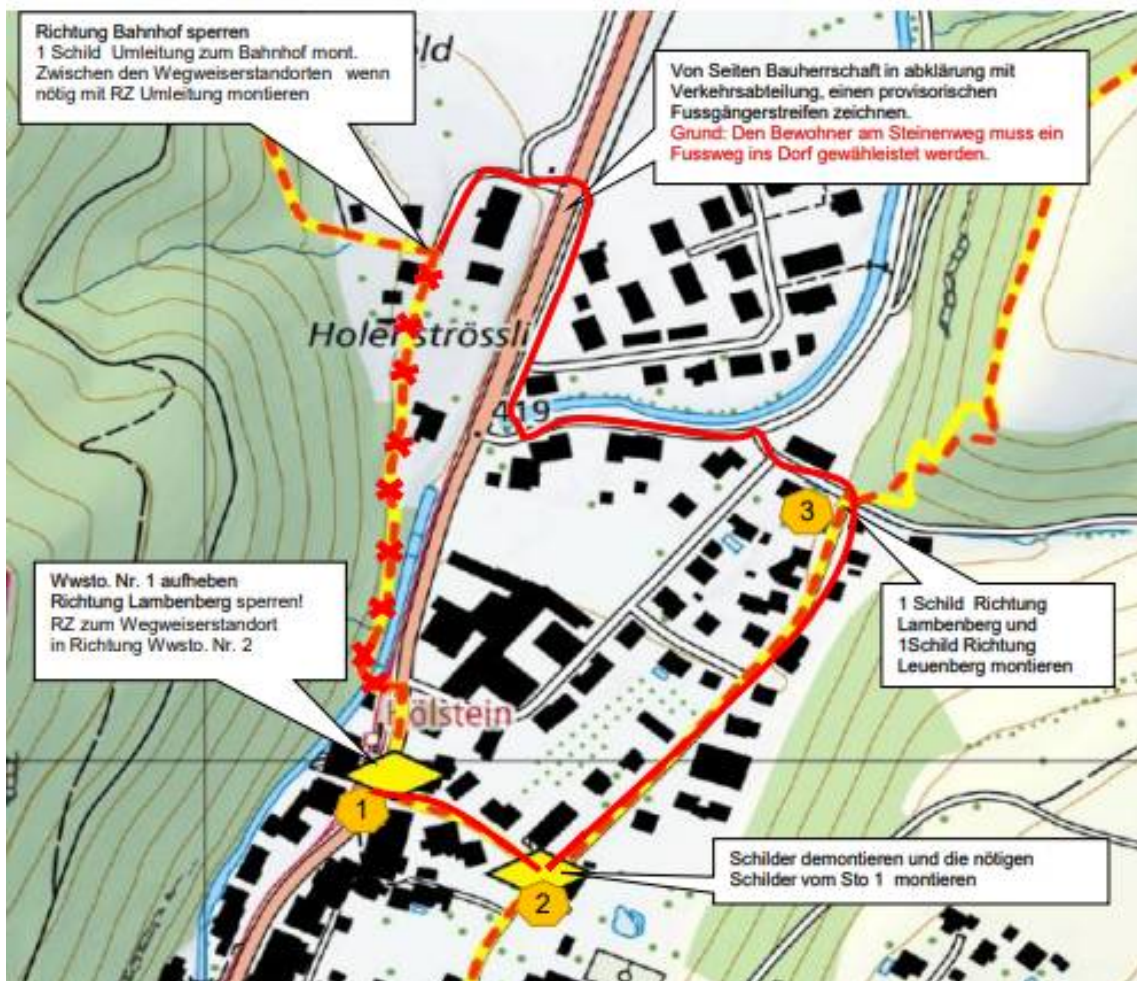
Bereinigte Version nach erneuter Begehung, Führen des Wanderweges in Oberdorf weiterhin entlang der linken Seite der Hauptstrasse, ggf. bei zukünftigen Bauphasen verlegen auf linke Strassenseite, in Übereinstimmung mit genereller Fussgängerführung.



- Der Wanderweg wird nach Waldenburg in Oberdorf neu hinten durchs Dorf geführt, über Eimattstrasse. Beim neuen Wegweiserstandort 62324801 wieder zurück zur Hauptstrasse.
- Wanderweg entlang Hauptstrasse bis ehem. Metzgerei Taschan aufheben.
- Wegweiser bei Metzgerei Tschan demontieren und neu an Kreuzung Eimattstrasse / Rehagweg. Prov. Sockel mit Richtungszeiger
- An diesem Standort 62324801 ein Schild Richtung Waldenburg beidseitig beschriften.
- Bei den prov. Haltestellen Oberdorf Richtungszeiger «Zum Wegweiserstandort»
- Prov. Wegweiserstandort bei Station Oberdorf 62324907 belassen auf prov. Sockel
- Wegweiser beim Rest. Eidgenossen 62324906 belassen auf prov. Sockel
- Aktuell führt der Wanderweg von Haltestelle Oberdorf bis Rössliplatz auf der linken Strassenseite.
- Wegweiserstandort 62324903 «Rössliplatz» verlegt hin zum Restaurant, ein Schild Richtung Waldenburg und ein Schild Richtung Titterten beidseitig beschriften.
- Prov. Station Winkelweg Signalisation «Zum Wegweiserstandort»

WB-Tal Umleitungen Hölstein

Diese wurde folgendermassen ausgeführt



WB-Tal Umleitungen Station Lampenberg

- Der Richtungszeiger von der Station zur Brücke wurde an der prov. Haltestelle in Richtung Waldenburg montiert.
- Ebenfalls ein Richtungszeiger bei der prov. Station in Richtung Liestal.

WB-Tal Umleitungen Bad Bubendorf

- Der Wegweiser beim Bad Bubendorf muss in Richtung Hölstein versetzt werden, zum neuen Fussgängerübergang.
- Die Richtungszeiger müssen angepasst werden.

WB-Tal Umleitungen Liestal Altmarkt

- Richtungszeiger von den beiden prov. Haltestellen wurden hoch zum Wanderwegweiser Liestal-Belchen angebracht.

Liestal, 6.4.2021

*R.Horbaty, Technischer Leiter
Wanderwege beider Basel
079 435 73 37*